



El puente Transbordador Nicolás Avellaneda lanza en colaboración con Fundación x La Boca el concurso anual de fotografía.

Actividades



Visita guiada

Te ofrecemos un listado de los lugares más icónicos y distinguidos de Avellaneda/La Boca.

Más



Concurso

Concurso anual de fotografía para celebrar el Puente Transbordador Nicolás Avellaneda.

Más

¿Quieres participar del concurso?

Regístrate

Los contenidos publicados en estas páginas han sido tomados por alumnos de una materia de la Universidad de Buenos Aires para la realización de un trabajo práctico. Los textos, logotipos, fotografías, tipografías, etc., pueden no ser de su autoría y sólo son utilizados a los fines prácticos del ejercicio.

Puente transbordador Nicolás Avellaneda

Fue construido por la empresa Ferrocarril del Sud, inaugurado en 1914. La construcción del Transbordador Avellaneda fue autorizada en 1908 por el Gobierno Nacional, y quedó a cargo del Ferrocarril del Sud (FCS). La construcción del Puente Transbordador se dio en el marco de una decisión del Estado Nacional de crear un canal industrial en el Riachuelo para ampliar el área portuaria de Buenos Aires.



1914



1940



1960



1993



1999



2011



2017



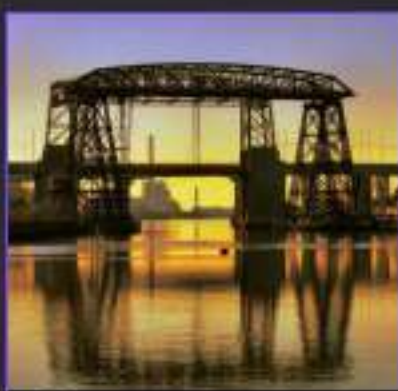
2023

Los contenidos publicados en estas páginas han sido tomados por alumnos de una materia de la Universidad de Buenos Aires para la realización de un trabajo práctico. Los textos, logotipos, fotografías, tipografías, etc., pueden no ser de su autoría y sólo son utilizados a los fines prácticos del ejercicio.

Actividades



Visita Guiada



Concurso

Caminito

Caminito es un callejón, museo y un pasaje, de gran valor cultural y turístico, ubicado en el barrio de La Boca de la Ciudad de Buenos Aires, Argentina. Es un pasaje de tradicional de tangos y conventillos, llenos de color y cultura. A fines del siglo XIX se convirtió en residencia de inmigrantes caracterizando su arquitectura con casas de madera y chapa.

Puente Transbordador Nicolás Avellaneda

El Puente Transbordador Nicolás Avellaneda es un puente transbordador tendido sobre el Riachuelo entre el barrio de la Boca en la Ciudad de Buenos Aires y la Isla Maciel en la Ciudad de Avellaneda. Es un Monumento Histórico Nacional y uno de los últimos ocho puentes transbordadores todavía en pie en el mundo.

Fundación PROA

La Fundación Proa es un centro privado de arte fundado en Argentina en 1996, que desarrolla programas de educación y de intercambio con instituciones culturales. Su foco está centrado en la difusión de los grandes movimientos artísticos del siglo XX.

Concurso

La idea del concurso se basa en tomar una fotografía, que se diferencie de todas las ya existentes, que represente la esencia del puente y su importancia para los vecinos de Avellaneda

Participa!

[Formulario](#)

Los contenidos publicados en estas páginas han sido tomados por alumnos de una materia de la Universidad de Buenos Aires para la realización de un trabajo práctico. Los textos, logotipos, fotografías, tipografías, etc., pueden no ser de su autoría y sólo son utilizados a los fines prácticos del ejercicio.



Llena el formulario y participá del concurso

Nombre:

Telefono:

Dirección de correo:

Subir foto:

[Política de privacidad](#)

[Terminos y condiciones](#)

Enviar mensaje

Los contenidos publicados en estas páginas han sido tomados por alumnos de una materia de la Universidad de Buenos Aires para la realización de un trabajo práctico. Los textos, logotipos, fotografías, tipografías, etc., pueden no ser de su autoría y sólo son utilizados a los fines prácticos del ejercicio.

Galería de fotos



Fotografía tomada de la página Puentes
Transbordadores



Fotografía tomada de la página Puentes
Transbordadores



Fotografía tomada por Alejandro Goldemberg en 2014.



Fotografía tomada del Blog Puente Transbordador
Nicolás Avellaneda



Fotografía tomada de la página de Construar.



Fotografía tomada por Telam.



Fotografía tomada por Fundación x La Boca.



Fotografía tomada por Daniel Oliveros en 2023.

Más

Los contenidos publicados en estas páginas han sido tomados por alumnos de una materia de la Universidad de Buenos Aires para la realización de un trabajo práctico. Los textos, logotipos, fotografías, tipografías, etc., pueden no ser de su autoría y sólo son utilizados a los fines prácticos del ejercicio.



SOBRE NOSOTROS

En este concurso buscaremos la participación de fotógrafos, profesionales o amateur, los cuales capturen una fotografía que represente los valores del Puente Transbordador Nicolás Avellaneda. El ganador contará con su fotografía expuesta en el museo de La Boca, en la exposición "Valores Locales", la cual contará con fotografías y objetos remitentes al barrio de La Boca y sus alrededores.

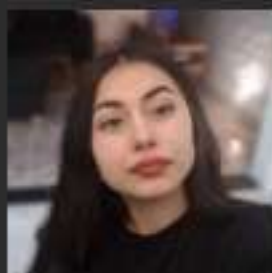
El método de selección estará a cargo de dos jueces, los cuales tomarán tanto el aspecto "profesional" de la fotografía como también lo emocional que se presente en la pieza.

El ganador será anunciado el 25 de Marzo de 2024.

Jurados



Chiara García Palazzo



Rocio Natacha Vega

Los contenidos publicados en estas páginas han sido tomados por alumnos de una materia de la Universidad de Buenos Aires para la realización de un trabajo práctico. Los textos, logotipos, fotografías, tipografías, etc., pueden no ser de su autoría y sólo son utilizados a los fines prácticos del ejercicio.



COMO LLEGAR



El Transbordador Nicolás Avellaneda se encuentra ubicado entre los kilómetros 1 y 3 del Riachuelo, uniendo los márgenes del sector norte de la localidad de Avellaneda, en la Provincia de Buenos Aires, más conocida como Isla Maciel y el sector Sur de la CABA, denominado barrio de La Boca.

El puente se encuentra abierto las 24hs

¿Cuáles son las paradas más cercanas a Puente Transbordador Nicolás Avellaneda?

Las paradas más cercanas a Puente Transbordador Nicolás Avellaneda son:

San Juan está a 41 m de distancia, 2 minutos caminando.

Aristóbulo Del Valle, 412 está a 196 m de distancia, 3 minutos caminando.

Necochea, 806 está a 214 m de distancia, 3 minutos caminando.

Necochea, 808 está a 214 m de distancia, 3 minutos caminando.

Constitución está a 217 m de distancia, 3 minutos caminando.

Necochea, 854 está a 223 m de distancia, 4 minutos caminando.

Blanes (64 -86 -152) está a 397 m de distancia, 6 minutos caminando.

San José está a 409 m de distancia, 7 minutos caminando.

Blanes (25 -29 -53) está a 439 m de distancia, 7 minutos caminando.

Los contenidos publicados en estas páginas han sido tomados por alumnos de una materia de la Universidad de Buenos Aires para la realización de un trabajo práctico. Los textos, logotipos, fotografías, tipografías, etc., pueden no ser de su autoría y sólo son utilizados a los fines prácticos del ejercicio.



Mi Perfil

Nombre de usuario:

Contraseña:

[¿Olvidaste la contraseña?](#)

Registrarse

Los contenidos publicados en estas páginas han sido tomados por alumnos de una materia de la Universidad de Buenos Aires para la realización de un trabajo práctico. Los textos, logotipos, fotografías, tipografías, etc., pueden no ser de su autoría y sólo son utilizados a los fines prácticos del ejercicio.